

# Umbau und Erweiterung Altersheim, Gelterkinden

## Bauherr

Altersheimstiftung der Bürgergemeinde  
Turnhallenstrasse 1  
4460 Gelterkinden BL

## Architekt

Lisa Bieri-Handschin  
Architekturbüro AG  
Im Baumgärtli 7  
4460 Gelterkinden BL

## Bauingenieur für Tragkonstruktion- Stahlbeton-Mauerwerk und Wintergarten

GRG Ingenieure AG  
Bauingenieure  
Fabrikweg 3  
4460 Gelterkinden  
Tel. 061 - 981 47 88  
Fax 061 - 981 47 40



Das seit 1973 bestehende und 1980 erweiterte Alters- und Pflegeheim Gelterkinden hat heute 70 Betten in der Alters- und Pflegeabteilung (inkl. 2 Ferienbetten) und 18 Betten in Ein- und Zweizimmerwohnungen für Wohnungsmieter. Mit den neuesten Um- und Anpassungsarbeiten galt es das Altersheim den heutigen bau- und energietechnischen Anforderungen sowie besseren Raumverhältnissen anzupassen.

Es fehlten vor allem Räume für den Aufenthalt, eine Cafeteria, diverse Stationszimmer und Lager. Ebenso galt es die prekären Raumverhältnisse in der Küche und im Essraum zu beseitigen.

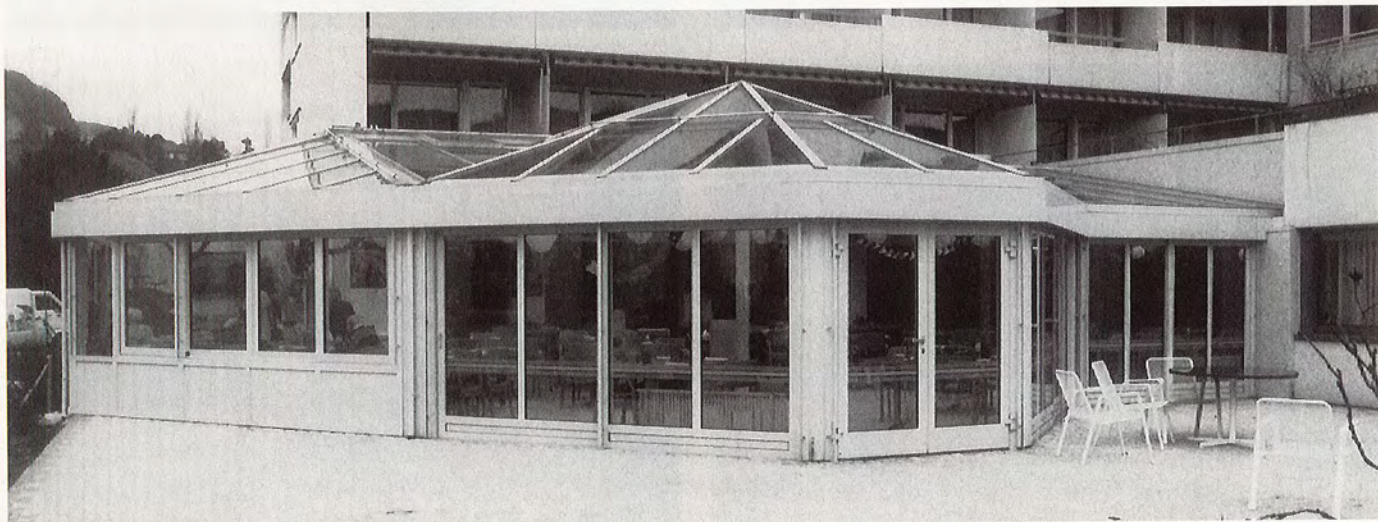
Im Oktober 1993 wurde vom Stiftungsrat des Altersheims der Bürgergemeinde Gelterkinden der Auftrag erteilt, ein Vorprojekt auszuarbeiten. Nach verschiedenen Abklärungen mit den Behörden ist ein

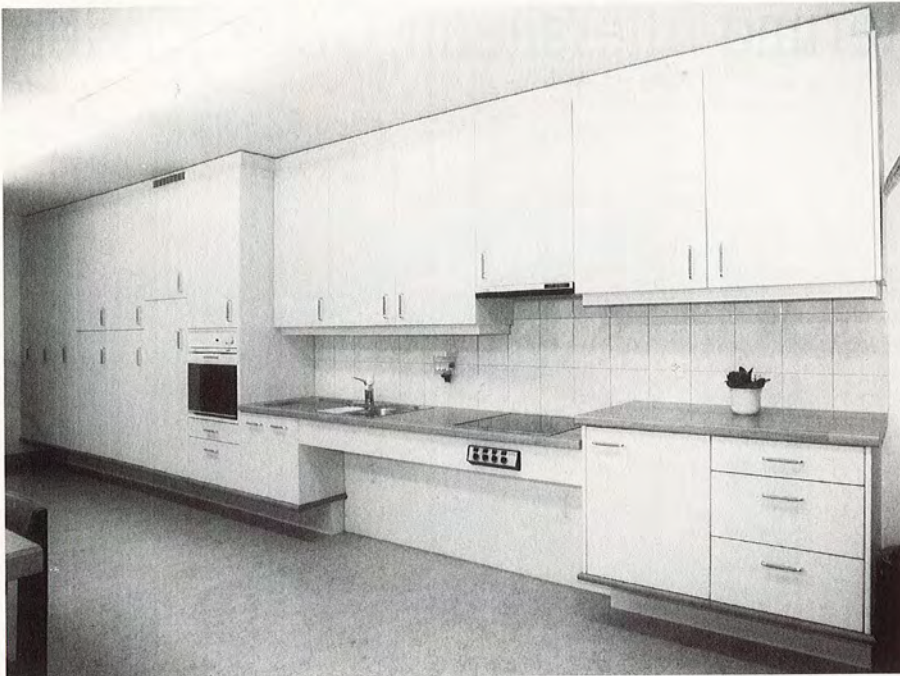
Gesamtkonzept für ein modernes Alters- und Pflegeheim erarbeitet worden.

Die Umbau- und Erweiterungsarbeiten des Altersheims, welche durch die Weiterführung des Betriebes in Etappen erfolgen mussten, sind in Zusammenarbeit mit den Planern und Ingenieuren sorgfältig gelöst worden. Immer wieder galt es unvorhergesehene Probleme anzugehen. Die heiklen Abbrucharbeiten verlangten besondere Aufmerksamkeit. Ebenso galt es verschiedene amtliche Auflagen und Vorschriften zu berücksichtigen.

## Folgende Um- und Neubauarbeiten wurden realisiert:

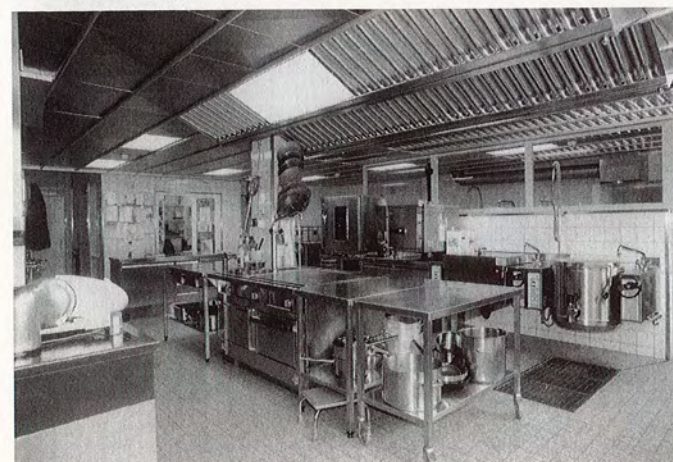
- Sanierung der Eingangspartie mit neuem Velounterstand - der Eingang kann als heller freundlicher Treffpunkt genutzt werden
- Neuer verglaster Aufenthalt Nord 1.-5. Stock
- Verschiedene offene Aufenthaltsbereiche bei den Gängen
- Aufenthaltsräume zu Pflegeabteilung im 1. und 2. Stock





Behinderten-Küche: Ausführung durch Firma Hemmig & Mangold, Gelterkinden

- Anbau Essaal und Cafeteria in transparenter Konstruktion, welche viel Licht und Sonne ins Gebäudeinnere bringt
- Erweiterung Küche, Kühlräume und Anlieferung, um den neu gestellten Anforderungen und Bedürfnissen zu entsprechen
- Erweiterung Bettenlift 3.-5. Stock
- Sanierung und Umbau der bestehenden Aufzüge (Teleskoptüren)
- Erweiterung und Neugestaltung der Büroräume im EG
- Erweiterung der Sitzungs- und Schulungsräume im 1. Stock
- Erweiterung des Therapie- und Aktivierungsraumes im 2. Stock
- Schaffung von drei neuen Stationszimmern



- Einbau von zwei Pflegeabedern
- Ausgussräume und WC-Räume im 1.-5. Stock
- Personalräume und Büro für Hausdienstleitung
- Zusätzlicher Garderoberraum und Douche Damen im UG
- Zusätzliche Werkstatt und Erweiterung Garderobe Herren im UG
- Änderung und Anpassung der Einfahrt zur Einstellhalle
- Anschluss an Wärmeverbund der Gemeinde Gelterkinden (Holzschnitzelheizung)
- Bauliche und betriebliche Verbesserungen und Anpassungen der energie- und haustechnischen Anlagen

Nach rund einjähriger Bauzeit sind die Umbau- und Erweiterungsarbeiten im Altersheim Gelterkinden termingerecht beendet worden.

Ein gelungenes und allseits ansprechendes Bauvorhaben konnte damit seinen Bestimmungen übergeben werden.

Lisa Bieri-Handschin, Architekturbüro AG, 4460 Gelterkinden

Gewerbliche Kälteanlagen der Firma Rosenmund, Liestal

